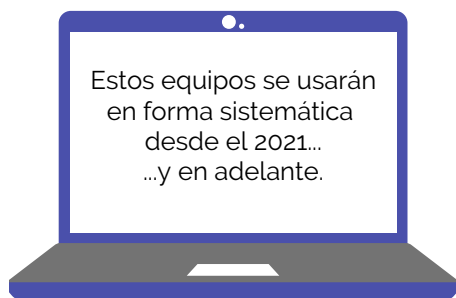




REQUERIMIENTOS GENERALES

Para quienes asisten y quienes permanecen en casa

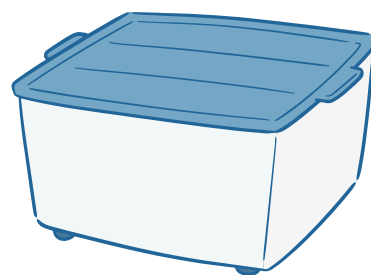


Todo/a estudiante de Tremün necesita tener su computador o tablet personal portátil . Profesores y profesoras indicarán días de uso en colegio.

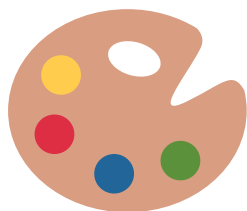
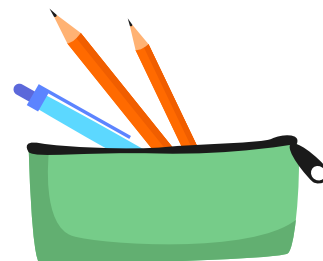


Cuadernos de registros igual que primer semestre.

Caja plástica de materiales solicitada en marzo. Marcada con nombre y apellido para dejar materiales personales en colegio.



Estuche Personal con:
2 Lápices mina, lápices de colores
goma, sacapunta, regla de 20 cm, stick-fix
y tijeras.



Materiales específicos para trabajos y proyectos determinados se solicitarán de manera oportuna.



En el colegio todos los materiales deben ser **usados de manera individual** y permanecer guardados cuando no están siendo usados.



Todos y todas quienes forman parte de la comunidad deben vacunarse en los plazos indicados por la autoridad sanitaria.

→ EN EL COLEGIO

UNIFORME / ROPA CÓMODA

Lo importante no será venir con uniforme sino que venir con ropa limpia y sin uso previo.

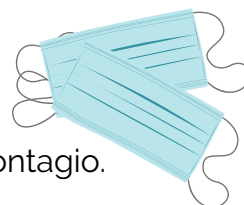
- Puede ser uniforme u otra ropa cómoda para trabajar.
- El calzado debe ser **zapatillas**.
- No están permitidos los accesorios innecesarios.

Es responsabilidad de todos y todas resguardar los valores del colegio sin caer en el erotismo infantil, los desfiles de moda o en el uso de publicidad en su ropa.

MASCARILLA

USO OBLIGATORIO

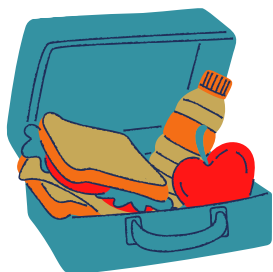
- cada uno/a trae y lleva su mascarilla desde casa.
- procurar que esté en condiciones óptimas para la prevención de contagio.
- mantener una mascarilla de repuesto en bolsa plástica hermética.



COLACIÓN

Se lavan las manos antes y después. La colación **NO se comparte**. Para el último recreo, la colación debe ser más contundente.

- Debe ir en pote cerrado o bolsa hermética reutilizable.
- Fruta, jugo o pan, nada de comida chatarra.
- Después de comer, los envoltorios y restos quedan en el mismo pote cerrado y se guarda en la mochila.
- Se come en espacios abiertos, según indicaciones de profesores/as y con distanciamiento.



ALCOHOL SPRAY/GEL

Se recomienda llevar alcohol gel de uso personal para desinfectar rápidamente manos o materiales durante las clases.



PRECAUCIÓN

Si en casa tu hija o hijo se siente mal o lo notas decaído, no esperes a que tenga fiebre o aparezcan otros síntomas, es mejor que se quede un día de resguardo y observarlo/a. De ese modo cautelamos que de haber un cuadro viral, no se desarrolle en el colegio.

SANITIZACIÓN Y SEGURIDAD

Se mantendrán ventanas abiertas y ventilación permanente. Habrá cambio de espacio para distintas actividades. Se lavarán las manos y usarán alcohol gel después de cada recreo y cada vez que se estime necesario. Los recreos serán en espacios diferidos, aforos estarán controlados en salas y patio.

